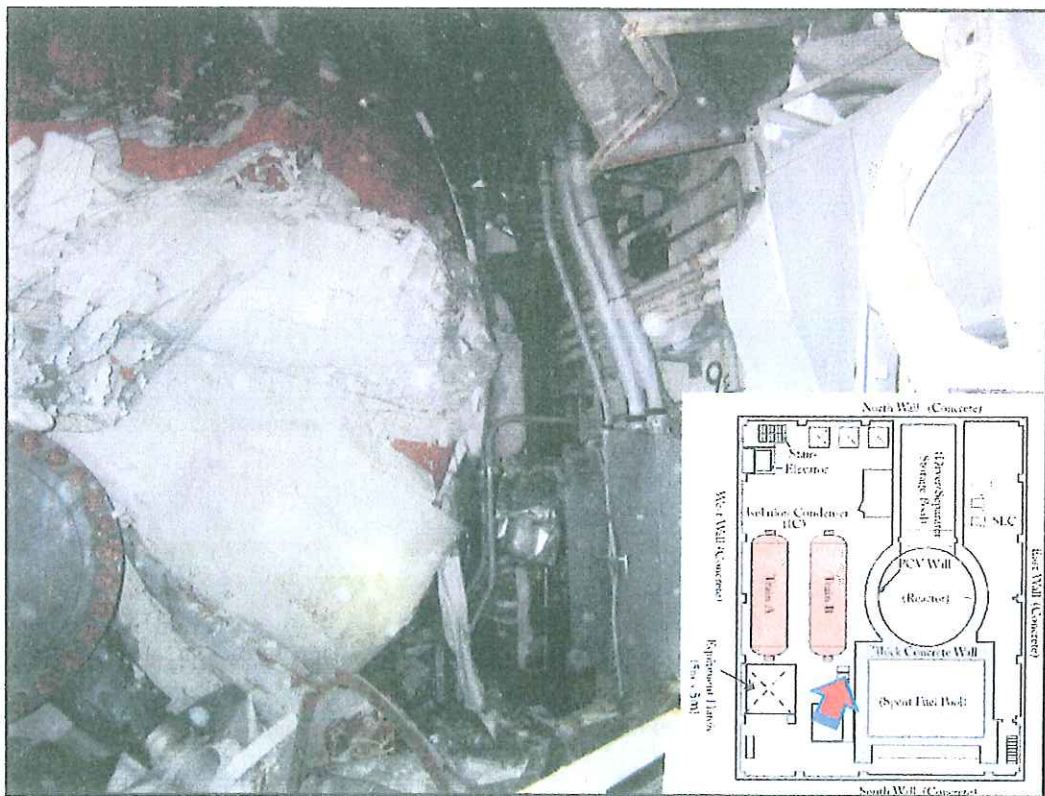


A7-17

B7-17

こっちの方が濃水
1ヶ走り



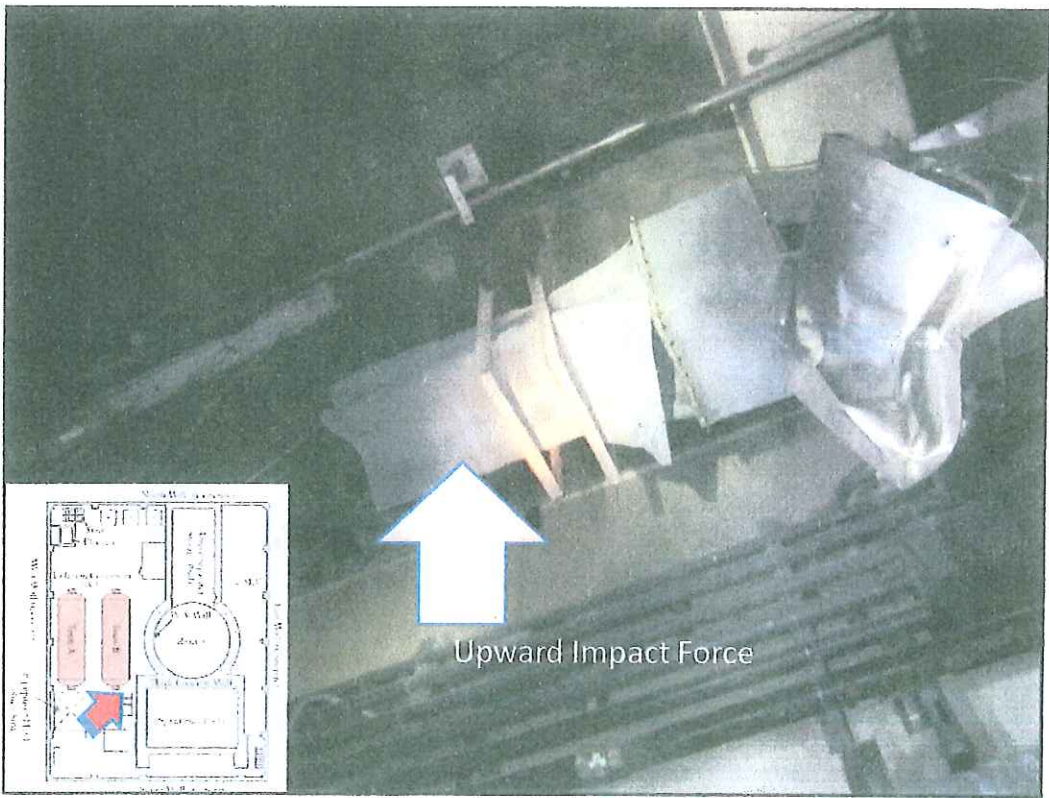
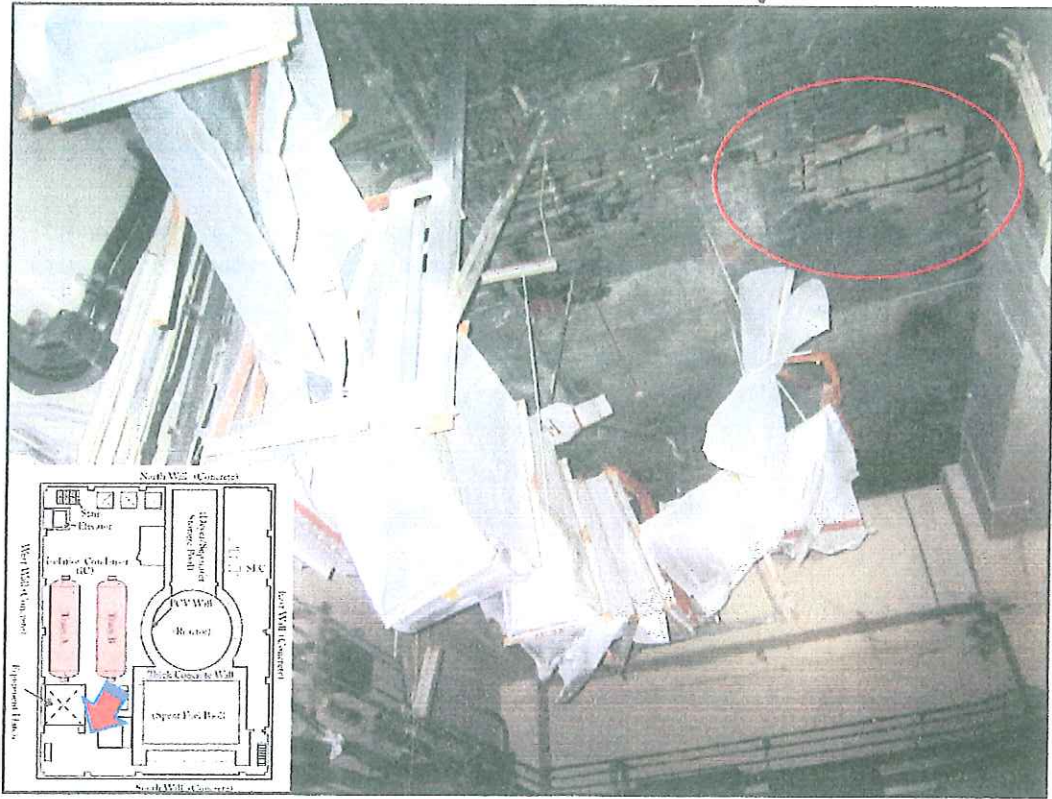
東電の目視検査結果 IC配管に異常ありと報告

この状態を何故言えるのか? 9



鉄鋼骨出し

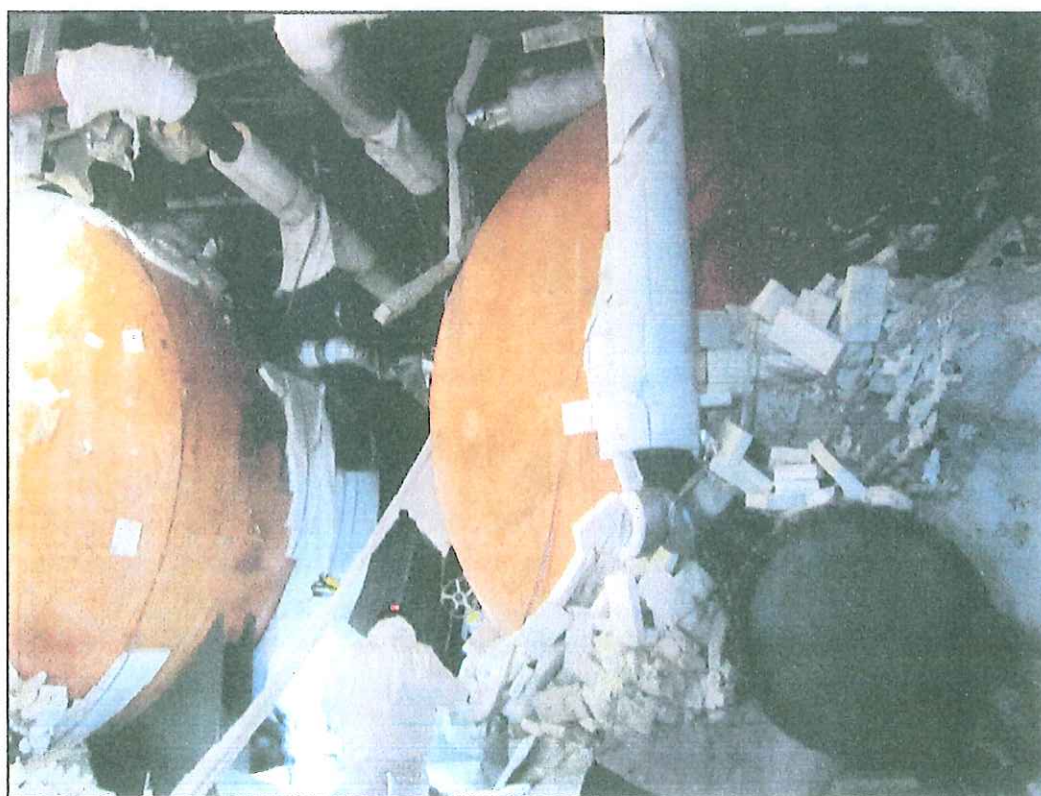
4F 耕 = 5F 床



通気坑

下から上への力が働いた。

IC配管 保ゴカバー 吹走り



IC配管の重要部分 がれの中 → どうしても
ないと言ってる？