

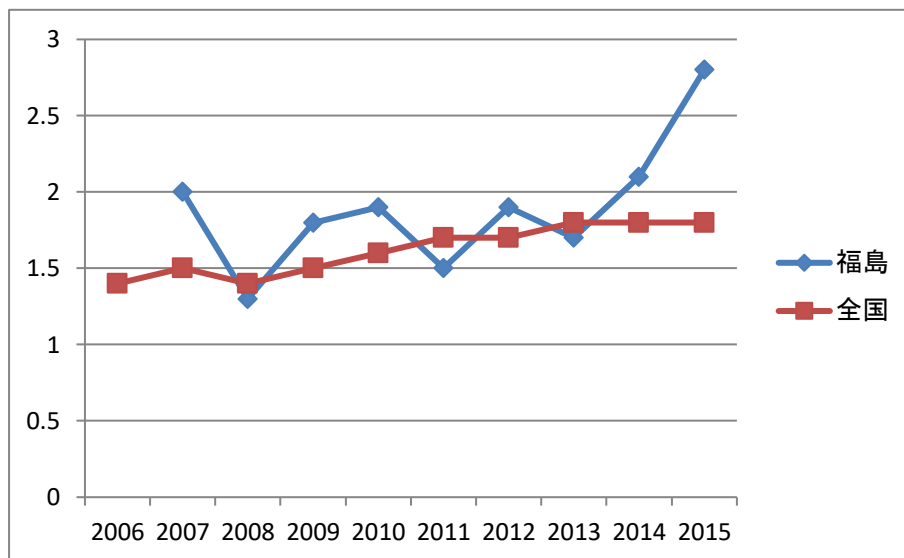
福島県・全国 年間死亡率

全国福島aa

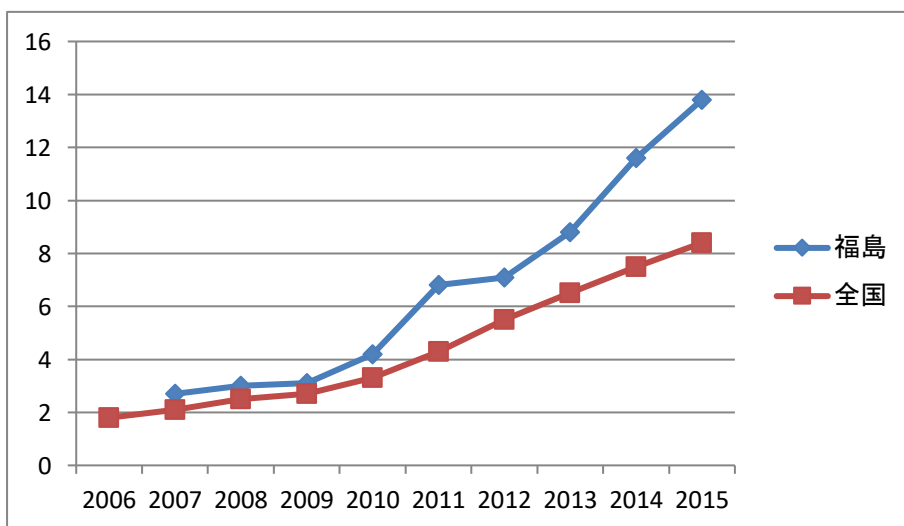
人口動態統計/死亡数・死亡率(人口10万対), 死因簡単分類別 より抜粋

<https://www.pref.fukushima.lg.jp/uploaded/attachment/193875.pdf>

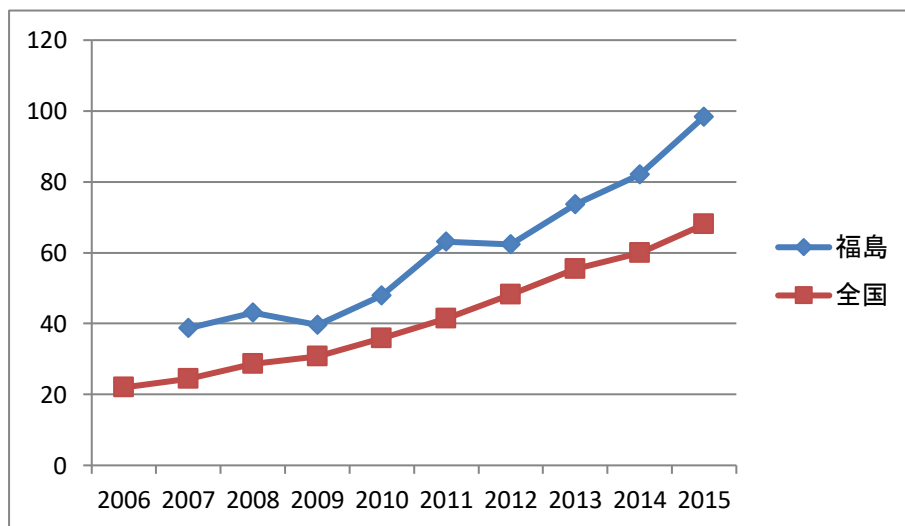
単位:人/10万人												2015/ 2009
		2006	2007	2008	2009	2010	2011	2012	2013	2014	2015	倍率
脊髄性筋萎縮症 及び関連症候群	福島		2	1.3	1.8	1.9	1.5	1.9	1.7	2.1	2.8	1.6
	全国	1.4	1.5	1.4	1.5	1.6	1.7	1.7	1.8	1.8	1.8	1.2
パーキンソン病	福島		3.7	3.7	2.9	3.7	6.1	4.7	5.9	7.1	6.8	2.3
	全国	3.1	3.2	3.6	3.6	4.1	4.5	4.8	5.2	5.2	5.7	1.6
アルツハイマー病	福島		2.7	3	3.1	4.2	6.8	7.1	8.8	12	13.8	4.5
	全国	1.8	2.1	2.5	2.7	3.3	4.3	5.5	6.5	7.5	8.4	3.1
慢性リウマチ性 心疾患	福島		3.3	3.2	3.2	3.4	3.4	4.6	4.8	5.3	4.8	1.5
	全国	1.9	1.9	1.9	1.8	1.9	1.9	2	1.9	1.8	1.8	1.0
老衰	福島		38.7	43.1	39.6	47.9	63	62	73.6	82	98.4	2.5
	全国	22	24.4	28.6	30.7	35.9	41	48	55.4	60	68	2.2
悪性リンパ腫	福島		6.8	7.2	7	8.2	7.8	8	8.8	10	10	1.4
	全国	6.8	7.3	7.5	7.8	8	8.2	8.6	9	9.2	9.4	1.2
血管性及び詳細 不明の認知症	福島		6.5	5.6	7	7.2	9.7	11	12.2	14	14.9	2.1
	全国	4.1	4.6	4.1	4.5	5.1	6.1	7.1	7.9	8.4	8.8	2.0
慢性非リウマチ性 心内膜疾患	福島		8.3	8.2	9.5	9.4	10	9.7	11.1	12	12.5	1.3
	全国	5.9	6.4	6.7	6.7	7.2	7.5	7.9	8.1	8.1	8.5	1.3



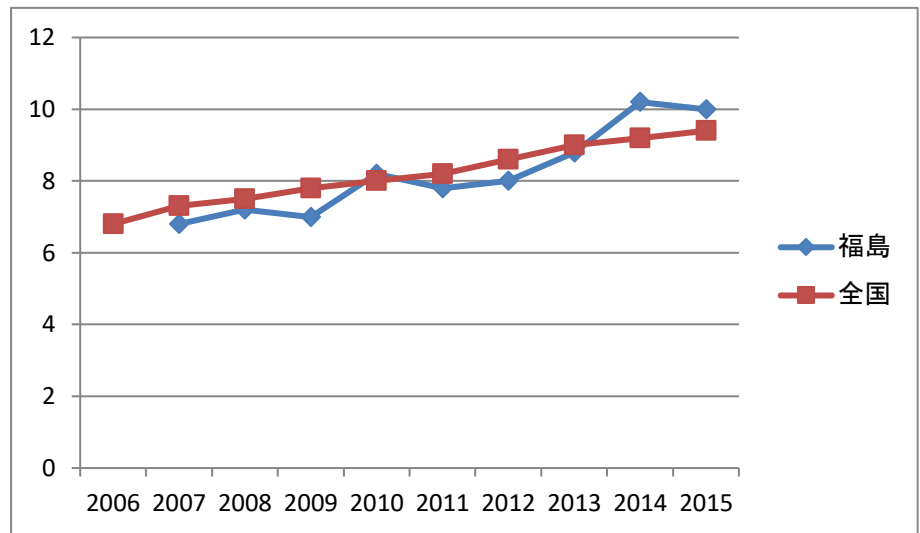
脊髄性筋萎縮症及び関連症候群



アルツハイマー病 単位:人/10万人
 福島県・全国 年間死亡率
 人口動態統計/死亡数・死亡率(人口10万対),死因简单分類
<https://www.pref.fukushima.lg.jp/uploaded/attachment/193875.pdf>



老衰



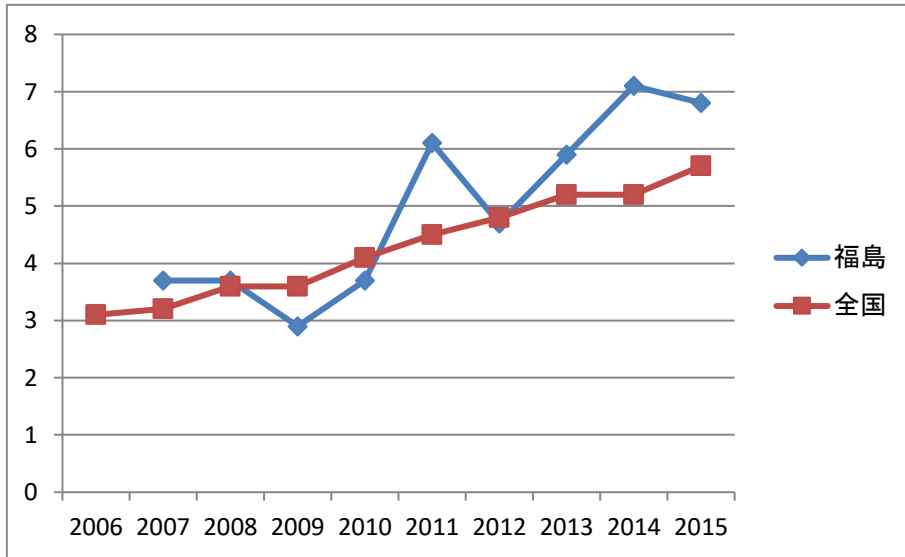
悪性リンパ腫

単位:人/10万人

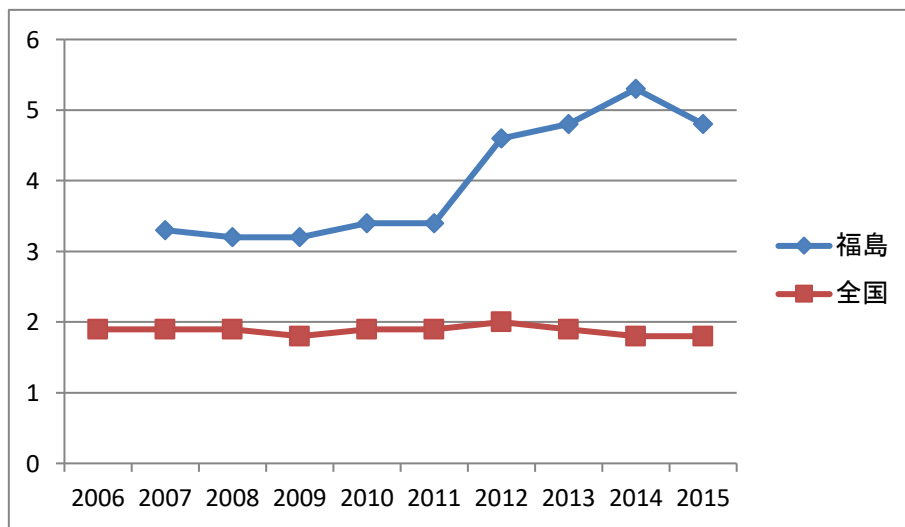
福島県・全国 年間死亡率

人口動態統計/死亡数・死亡率(人口10万対),死因簡単分類

<https://www.pref.fukushima.lg.jp/uploaded/attachment/193875.pdf>



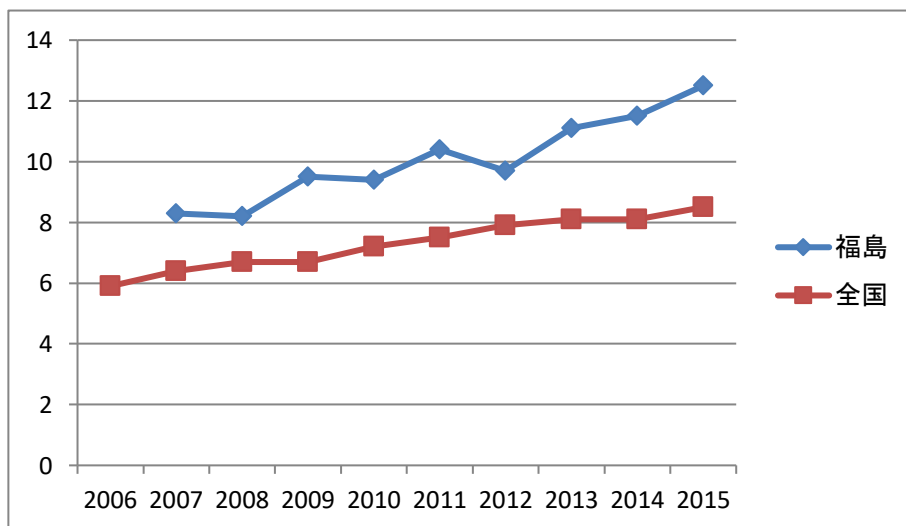
パーキンソン病



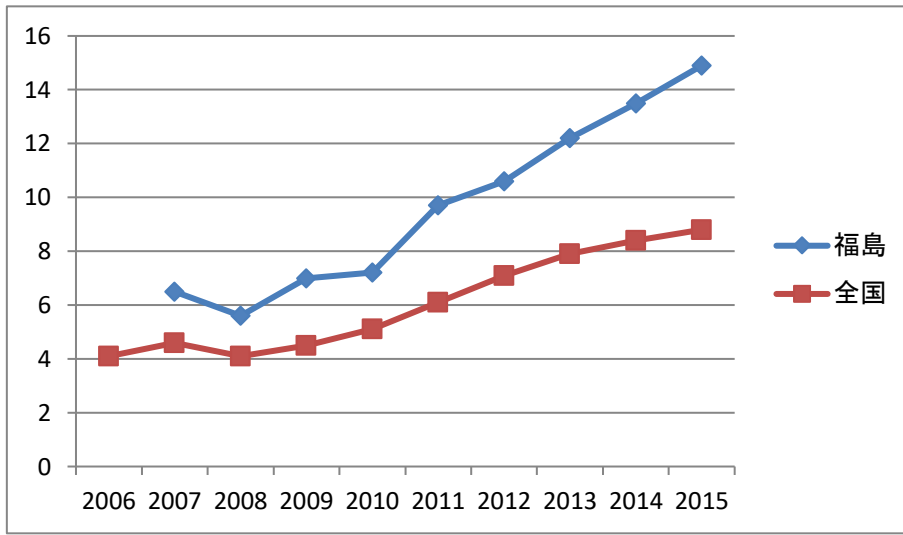
慢性リウマチ性心疾患

全国福島aa

別より



慢性非リウマチ性心内膜疾患



血管性及び詳細不明の認知症

全国福島aa

別より